

JForest 遠野地方森林組合

しんりんだより

遠野地方森林組合 発行

遠野市青笹町中沢8-1-8

電話 0198 (62) 4054

FAX 0198 (62) 8424

遠野木材流通センター

遠野市青笹町中沢5-9-4

電話・FAX 0198 (62) 9787

遠野地方森林組合



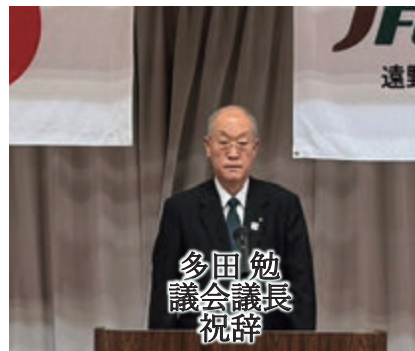
◎ 2026年度 第44回通常総代会	2P
◎ 2025年度 決算報告 2026年度 運営の基本方針 お知らせ	3P
◎ 相続登記義務化と組合員名義変更のお願い	4P
◎ 遠野地方森林組合 機構図	5P
◎ 新役員紹介 理事9名 監事3名	6P



花海棠(はなかいどう)

桜の季節のあとに咲く花木。やさしいピンクの花が、枝からこぼれるように咲きます。

第44回通常総代会



第44回通常総代会を令和8年2月27日（金）に本人出席91名、書面議決権行使者85名(出席率88%)の中、遠野市青笹町の森林総合センター・多目的ホールにて開催いたしました。

午後1時30分に開会し来賓の方々から祝辞を頂き、議長に宮守地区総代の浅沼幸雄氏が選任されました。第1号議案から第8号議案までについて審議が行われ、いずれも原案のとおり可決承認されました。第9号議案の役員を選任については、出席総代および書面議決書により選挙が行われ、今後3年間を担う役員が選任されました。新理事については、6ページにて紹介しておりますので、ぜひご覧ください。



◆実績者表彰◆ ◆職員表彰◆

林崎 淳 様 京谷 朱美 様
菊池 豊 様

おめでとう!

提出議案

議案第1号

2025年度事業成績及び
剰余金処分案の承認について

議案第2号

2026年度事業計画設定について

議案第3号

2026年度内における
借入金の最高限度額決定について

議案第4号

2026年度内における
貸付金の最高限度額決定について

議案第5号

2026年度余裕金預け入れ先決定について

議案第6号

森林整備補助金取扱手数料の料率決定について

議案第7号

役員報酬の年額決定について

議案第8号

長期間所在不明組合員の除名について

議案第9号

役員を選任について



2025年度 決算報告

I 貸借対照表

2025年12月31日現在 (単位：千円)

資産の部	金額	負債・純資産の部	金額
流動資産	475,025	流動負債	228,441
固定資産	86,087	固定負債	88,512
有形固定資産	23,256	負債合計	316,953
無形固定資産	44,220	出資金	79,684
外部出資その他の資産計	18,611	法定準備金等	150,110
		当期末処分剰余金	14,365
		純資産合計	244,159
資産合計	561,112	負債・純資産合計	561,112

II 損益計算書

2025年1月1日～12月31日

(単位：千円)

科目	金額
事業総利益	163,469
事業管理費計	150,565
事業利益	12,904
事業外損益	4,099
経常利益	17,003
特別損益	△412
税引前当期利益	16,591
法人税・住民税及び事業税	6,531
当期剰余金	10,060
前期繰越剰余金	4,305
当期末処分剰余金	14,365

III 2025年度 剰余金処分案

(単位：千円)

科目	合計
I 当期末処分剰余金	14,365
II 剰余金処分額	
1 法定準備金	5,000
2 任意積立金	5,000
* 当期剰余金の5分の1以上	
III 次期繰越剰余金	4,365

脚注 1 次期繰越剰余金中、教育情報資金は600千円である。

2026年度 運営の基本方針(抜粋)

1. 森林経営計画に基づき、集約化・合意形成を進め事業計画面積の拡大を目指す。
2. 集約化による路網開設と林業機械の活用による効率的低コスト作業の推進。
3. 皆伐後の助成金活用による再生林促進と循環型森林経営を構築する。
4. 販売事業の強化による所有者への経済的還元の実現。
5. 労働者の育成と協力事業体との連携による労働力確保と労働災害防止の徹底。
6. 公的機関の活用（国有林、岩手県、遠野市、国立研究開発法人森林研究・整備機構の事業）

森林 保険 のお知らせ

激甚化する自然災害
備えは十分ですか？



※森林保険へのご加入やご相談につきましては、森林組合までお問い合わせください。

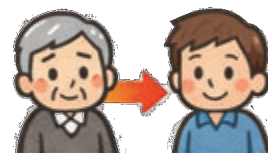
▶ 相続登記の義務化について



⚠ **令和6年4月より、不動産（山林を含む）の相続登記が義務化されました**
相続により取得を知った日から**3年以内**に登記申請が必要です。
正当な理由なく怠ると過料が科されることがあります。

- 過去に相続したまま登記をしていない場合も対象となります。
お早めにご確認ください。
- 土地の相続登記が完了した際には、
森林組合への名義変更手続きもあわせてお願いいたします。
- ご不明な点は、司法書士・法務局まで
お問い合わせください。

▶ 組合員名義変更のお願い



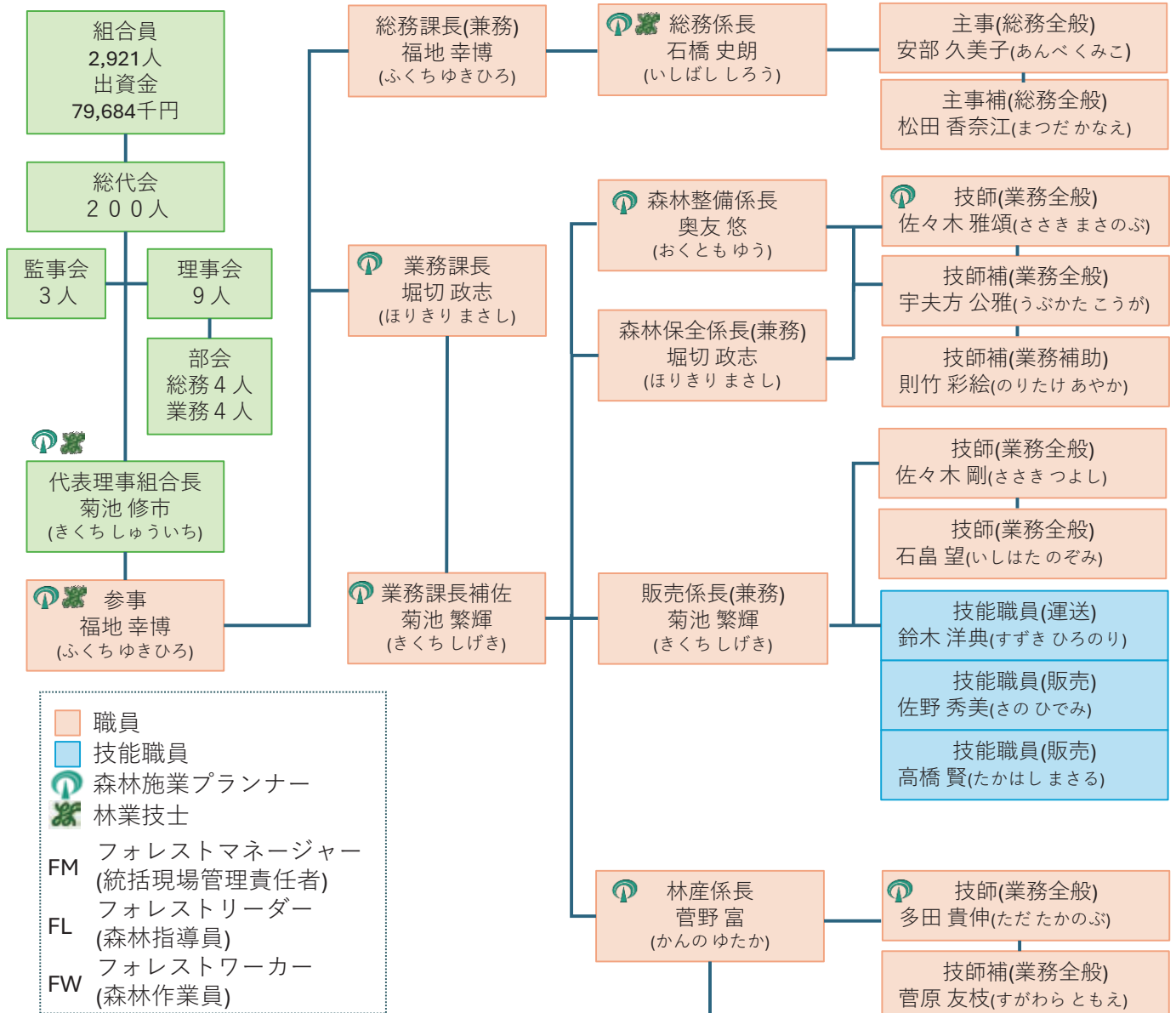
組合員資格の変更（組合員の死亡・住所変更等）があった場合には、名義変更をお願いしています。必要書類を準備の上、届出をお願いします。

※詳しくは遠野地方森林組合までお問い合わせください。

必要書類

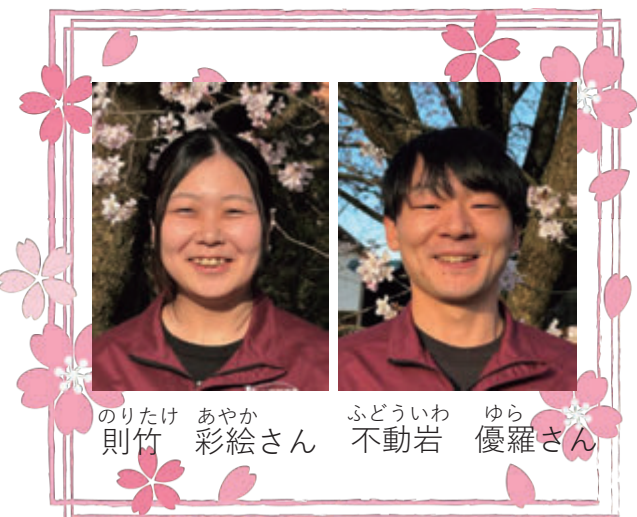
- 組合員資格相続加入申込書・変更届（組合備付）
- 森林所有者が確認できる書類の写し
 - ・ 固定資産課税明細書又は固定資産証明書
 - ・ 相続登記関係書類（相続関係が示されている書類）
 - ・ 死亡された方の戸籍謄本（コピー可）

JForest 遠野地方森林組合 機構図



- 職員
- 技能職員
- 👤 森林施業プランナー
- 🌲 林業技士
- FM フォレストマネージャー (統括現場管理責任者)
- FL フォレストリーダー (森林指導員)
- FW フォレストワーカー (森林作業員)

新入社員紹介



のりたけ あやか 則竹 彩絵さん
ふどういわ ゆら 優羅さん

👤 班長(FM) 川崎 浩祐(かわさきこうすけ)	技能職員(FW) 阿部 準(あべじゅん)
技能職員(FL)技能指導員 菊池 裕(きくちひろし)	技能職員(FW) 梶原 丈智(かじわらたけとも)
👤 技能職員(FL)技能指導員 口石 大介(くちいしだいすけ)	技能職員(FW 研修3年) 高橋 光生(たかはしひかる)
技能職員(FL) 池田 朋広(いけだともひろ)	技能職員(FW研修2年) 松田 刹那(まつだせつな)
技能職員(FL) 菊池 啓太(きくちけいた)	技能職員(FW研修1年) 不動岩 優羅(ふどういわゆら)
技能職員(FL) 中浜 友規(なかはまゆうき)	

(6) 新役員の紹介

JForest 遠野地方森林組合 新役員の紹介

2月27日に開催された第44回通常総代会において、新役員が選任され、総代会終了後の理事会及び監事会において、代表理事組合長、副組合長、理事順位、代表監事が下記のとおり選任されましたのでご紹介いたします。任期は令和11年2月の総代会終了時までです。よろしくお願いいたします。

代表理事組合長

きくち しゅういち
菊池 修市

4期目（68才）

推薦区域：理事会推薦



副組合長

ささき のりやす
佐々木 憲康

2期目（71才）

推薦区域：鱒 沢



理 事（順位1位）

きくち きゅうこう
菊池 久康

2期目（75才）

推薦区域：青 笹



理 事（順位2位）

きくち きょうじ
菊池 恭二

2期目（73才）

推薦区域：松 崎



理 事（順位3位）

ささき あつお
佐々木 敦緒

2期目（72才）

推薦区域：達曽部



理 事（順位4位）

ふじた ゆういち
藤田 優一

2期目（71才）

推薦区域：附馬牛



理 事（順位5位）

にたがい じゅんいち
似田貝 順一

1期目（78才）

推薦区域：土 淵



理 事（順位6位）

きくち たいち
菊池 太一

1期目（68才）

推薦区域：小 友



理 事（順位7位）

きくち ひろし
菊池 浩士

1期目（65才）

推薦区域：遠 野



代 表 監 事

すがわら なおのり
菅原 直徳

2期目（70才）

推薦区域：宮 守



監 事

ちば しげお
千葉 重男

2期目（70才）

推薦区域：綾 織



監 事

くわはた まなぶ
桑畑 学

2期目（66才）

推薦区域：上 郷

